



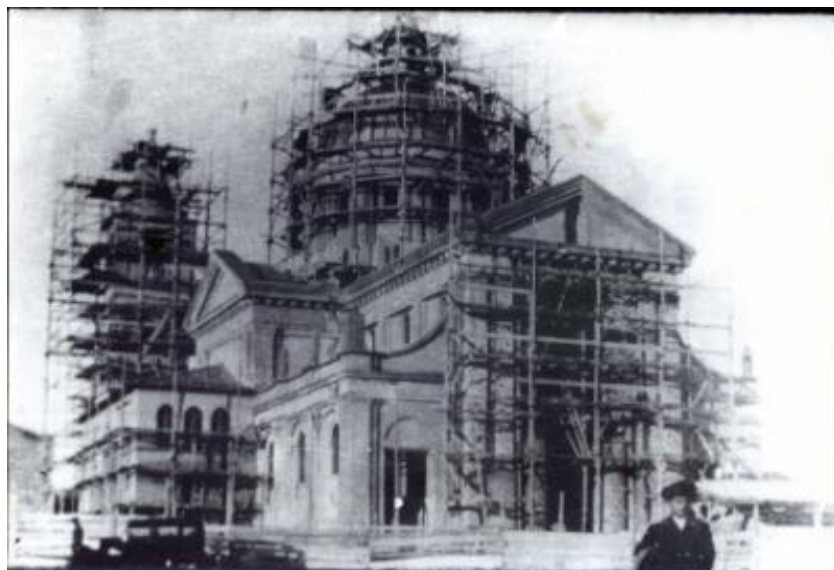
COMUNE di MASCALI
PROVINCIA DI CATANIA

CHIESA MADRE SAN LEONARDO ABBATE



Chiesa Madre

Realizzata nel secolo scorso dall'ing. Camillo Autore, professionista Messinese tra i più apprezzati del tempo. Dopo la colata lavica che nel 1928 seppellì la città di Mascali, la chiesa fu ricostruita all'interno della piazza principale dell'odierno centro urbano, piazza Duomo.



Durante la ricostruzione

La facciata principale della chiesa presenta una suddivisione in tre parti così come le corrispondenti navate interne arricchite con interessanti altari in marmo, mentre l'altare maggiore è in stile basilicale. Nella navata centrale domina imponente un lampadario dal peso di 650 chilogrammi, illuminato da ben 200 lampadine.



Il simulacro del Santo

Il tempio custodisce la statua settecentesca del Patrono San Leonardo Abate, la reliquia in argento contenente l'ulna dell'Abate, un quadro del Santo protettore risalente al XX secolo, la statua ottocentesca dell'Immacolata ed altre pregiate tele.



L'arciprete parroco don Rosario Di Bella con la Reliquia

Le altre parti che compongono la chiesa sono: il transetto, la cupola con la lanterna, il campanile; esse risultano armonicamente inserite nel complesso edificio, dove si evidenzia anche l'utilizzo della pietra lavica quale rivestimento del sistema del portone centrale di ingresso, in legno massiccio scolpito con i momenti salienti della vita di San Leonardo di Noblac.



Il portone scolpito con la vita del Santo



particolare

La celebrazione liturgica avviene il 6 novembre, presunta data della sua morte. In molte località i festeggiamenti, di origini antichissime, avvengono in concomitanza di fiere e sagre.

San Leonardo abate del Limosino (castello di Vandôme, Corroi, circa 496 – Noblac, 6 novembre 545 o forse 559), è stato un abate francese, che visse da eremita gran parte della vita; è considerato Santo dalla Chiesa cattolica, in particolare nel Medioevo fu uno dei Santi più venerati in Europa.



La chiesa illuminata durante i festeggiamenti